

ANLEITUNG BLICKFANG

KREATIVADVENT 2023



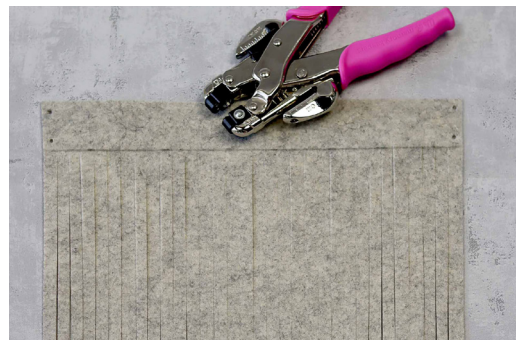
SCHRITT 1

Das Rechteck wie angegeben aus dem Filz zuschneiden. Die Streifen in einem Abstand von ca. 1 cm anzeichnen.

Zusätzlich einen Kreis mit einem Durchmesser von 11 cm ausschneiden.

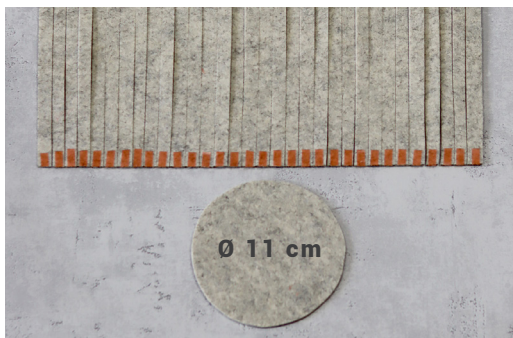
SCHRITT 2

Die Streifen mit einem Rollschneider oder Cuttermesser nacheinander durchschneiden, dabei oben ca. 4 cm vom Rand entfernt beginnen.



SCHRITT 3

Mit einer Lochzange oder einem spitzen Messer die Löcher für die Klammern entsprechend lochen.



SCHRITT 4

Nun vorsichtig die Streifen mit Tackytape an der Unterseite rund um den Filzkreis aufkleben.



SCHRITT 5

Transparentfolie ebenfalls nach Vorlage lochen und mit Klammern verbinden. Die Folie wird für die nötige Stabilität in die Vase eingesetzt.



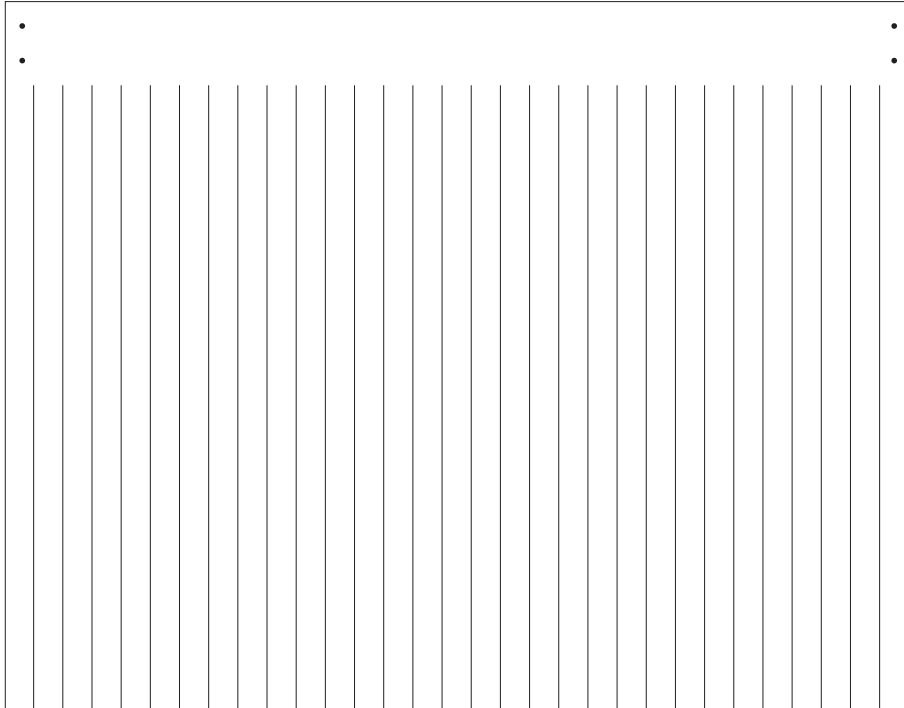
HINWEIS

Die oberste Musterbeutelklammer verbindet die Transparentfolie mit dem Filz.

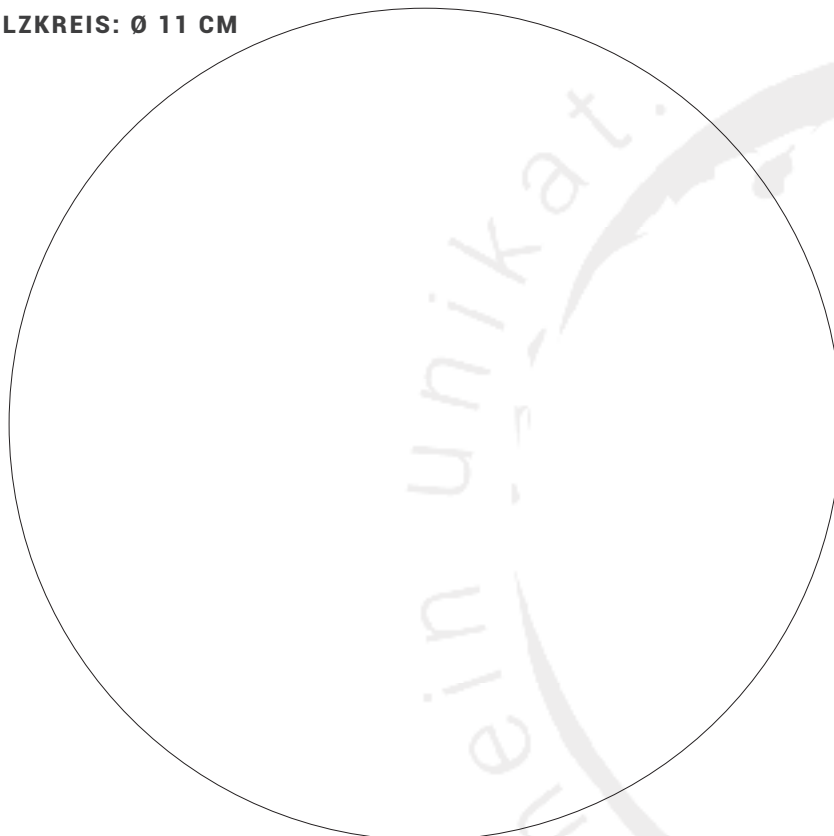
SCHABLONE

KREATIVADVENT 2023

ZUSCHNITT FILZPLATTE: 30 x 25 cm, Streifen im Abstand von ca. 1 cm



ZUSCHNITT FILZKREIS: Ø 11 CM



SCHABLONE

KREATIVADVENT 2023

JOYCRAFT TRANSPARENTFOLIE: A4, Ränder links und rechts
ca. 1 cm überlappend

